

带在前侧角均超过背板侧缘。前、中足腿节基部 1/3、后足腿节基部 2/3 黑色；前足跗节基部 4 个跗分节、中后足跗节中部 3 节背面黑色；前足腿节端部 2/3 处具黑色长毛。翅淡黄褐色，微毛复盖翅膜的大部分，翅中室及肘室有狭裸区；翅瓣全部被毛。(摘自 He, 1992)

分布 江苏(南京)。

(131) 丽优食蚜蝇 *Eupeodes epicharus* He, 1992 (图 96)

Eupeodes (Eupeodes) epicharus He, 1992: 298-299.

体长 11.5mm, 翅长 9.0mm。

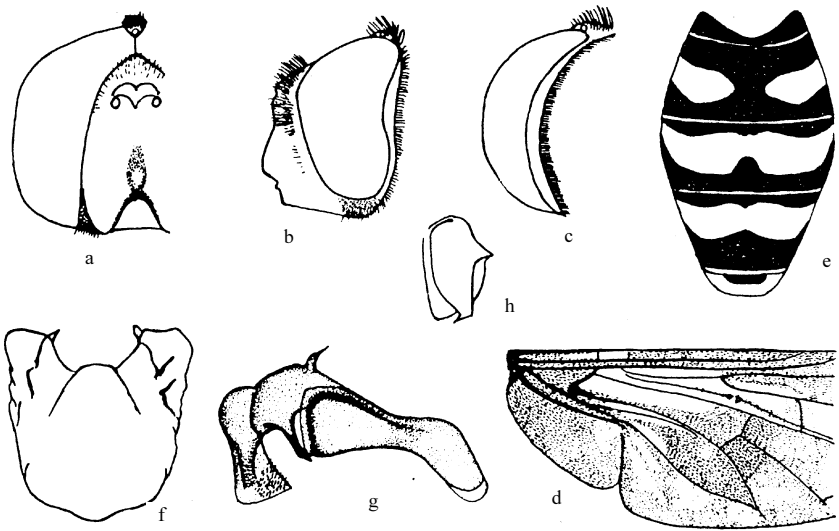


图 96 丽优食蚜蝇 *Eupeodes epicharus* He (仿 He, 1992) ♂

a. 头部 (前面观) (head in frontal view) b. 头部 (侧面观) (head in lateral view) c. 头部 (后侧面观, 示眼后眶) (head in posterolateral view, showing postocular orbit) d. 翅 (部分, 示微毛分布) (part of wing, showing distribution of microtrichia) e. 腹部 (背面观) (abdomen in dorsal view) f. 雄性下生殖板 (腹面观) (hypandrium in ventral view) g. 阳茎 (侧面观) (aedeagus in lateral view) h. 上叶 (superior lobe)

雄性 头顶三角后缘覆金黄色粉被, 眼后眶较狭; 额在触角基部上方具不明显的淡褐色斑, 额角 100°; 颜两侧被少许黑毛, 颜中突上下不对称, 中条深褐色, 口缘在颜中突之下深褐色, 两侧色较淡。触角黄褐色, 上缘深褐色。中胸背板黑色, 具金色光泽, 两侧具界限模糊的金黄色粉被; 小盾片中域被黑毛, 四周被黄毛。腹部第 2 节背板中部具 1 对近长三角形黄斑; 第 3、4 节背板各具 1 条黄横带, 带之前缘中部和两侧微凹, 后缘正中部深凹, 前侧角向前延伸, 接近背板前缘, 后侧角形成一钝角, 前一条黄带的宽度略胜于分隔两条黄带间黑带的宽度; 第 5 节背板中部具 1 近似三角形黑斑, 前缘被前一节背板复盖, 故似 1 横带。所有黄斑及黄带在前侧角均超过背板侧缘。前、中足腿节

基部 2/5、后足腿节基部 3/5 黑色；前足所有跗分节、中后足跗节的端部 4 节背面黑色；前足腿节端部 2/3 处具黑色长毛。(摘自 He, 1992)

分布 新疆(玛纳斯)。

(132) 喜优食蚜蝇 *Eupeodes erasmus* He, 1992 (图 97)

Eupeodes (Eupeodes) erasmus He, 1992: 301-302.

体长 9.0-10.0mm, 翅长 8.0-9.0mm。

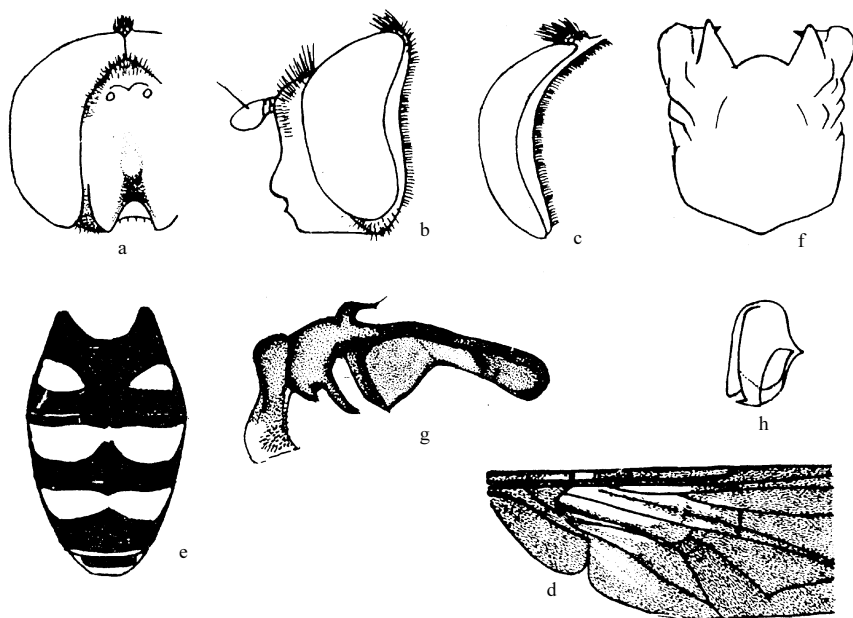


图 97 喜优食蚜蝇 *Eupeodes erasmus* He (仿 He, 1992) ♂

a. 头部 (前面观) (head in frontal view) b. 头部 (侧面观) (head in lateral view) c. 头部 (后侧面观, 示眼后眶) (head in posterolateral view, showing postocular orbit) d. 翅 (部分, 示微毛分布) (part of wing, showing distribution of microtrichia) e. 腹部 (背面观) (abdomen in dorsal view) f. 雄性下生殖板 (腹面观) (hypandrium in ventral view) g. 阴茎 (侧面观) (aedeagus in lateral view) h. 上叶 (superior lobe)

雄性 头顶三角后缘覆黄色粉被；额角 85°；颜下方无黑毛，中突稍突出，上下不对称，中条与口缘黑褐色，颜中突与口缘间具 1 横沟。触角深褐色，下缘橘黄色；第 3 节长圆形。中胸背板具金色光泽和金黄色长毛；小盾片中域被黑毛，周缘被黄毛。腹部第 2 节背板横置 1 对长三角形黄斑，黄斑前侧角未达背板侧缘；第 3、4 节背板各具 1 条黄横带，带之前缘正中及两侧微凹，而后缘正中深凹，前侧角不接近背板前缘，而之前缘凸出部分处于同一水平线上，黄带的前侧角未达或接近背板侧缘，前 1 条黄带的宽度略胜于分隔两条黄带间黑带的宽度；第 5 节背板中部具 1 宽黑带，其两端接近背板侧缘。前、中足腿节基部 1/3、后足腿节基部 1/2 黑色；后足胫节亚中部具 1 不明显